

3. Vaardigheden creëren en toewijzen

I. Beschrijving van deze functie

U kunt uw werknemers verschillende vaardigheden toekennen.

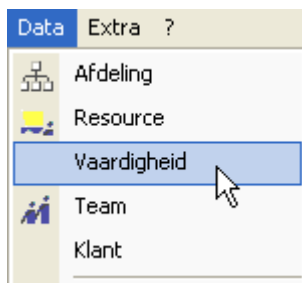
U kunt een taak die specifieke vaardigheden vereist gemakkelijk boeken bij een medewerker die deze specifieke vaardigheden bezit.

U kunt gemakkelijk de juiste medewerker vinden voor een specifieke taak.

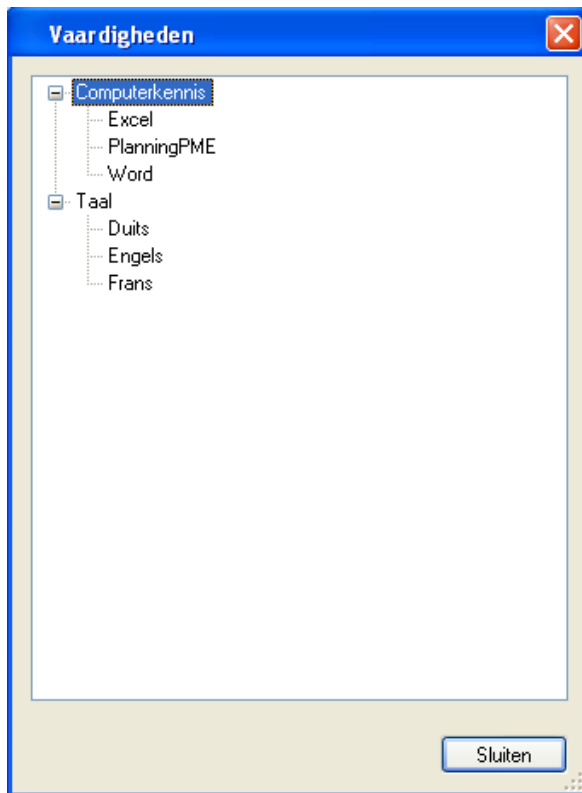
II. Het creëren van vaardigheden

Het belangrijk dat u specifieke vaardigheden creëert die van belang zijn in uw branche.

In PlanningPME gaat u naar het menu “Data” -> “Vaardigheid”.



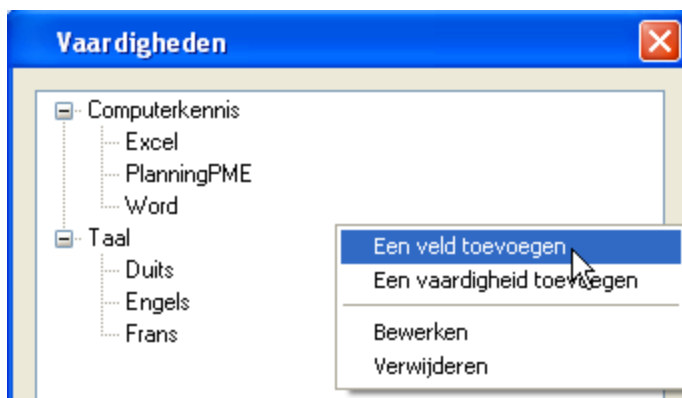
1. Het “Vaardigheden” venster verschijnt



Standaard zijn er de velden “Computerkennis” en “Taal” met ieder drie verschillende vaardigheden.

Om een nieuw veld te creëren klikt u met de rechtermuisknop op een lege plek in het venster.

Nu kiest u “Een veld toevoegen”.

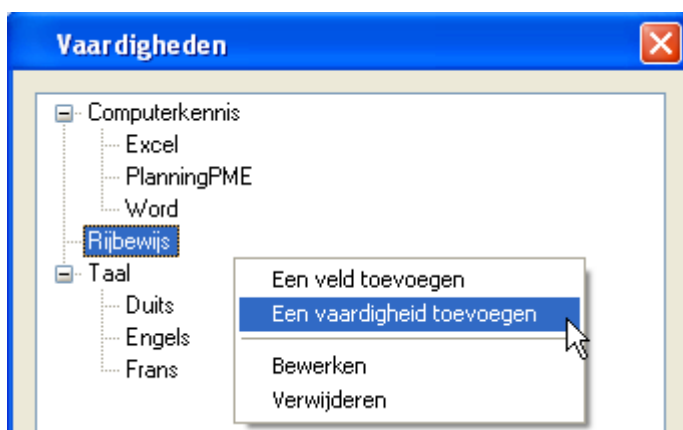


U geeft het nieuwe veld een passende naam en klikt op “OK”.



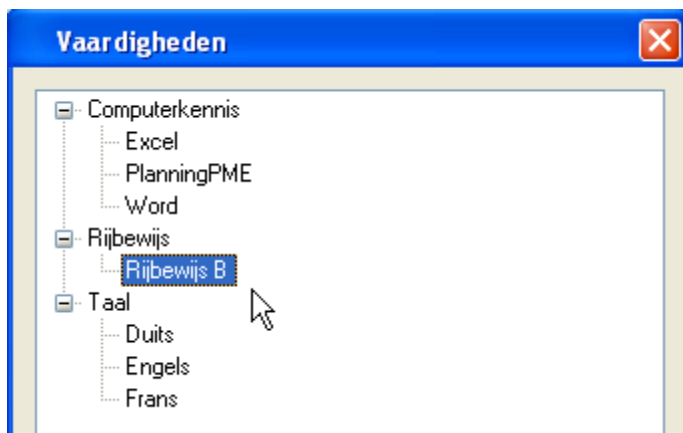
Het nieuwe veld is nu zichtbaar in het venster "Vaardigheden".

Om vaardigheden aan een veld toe te voegen selecteert u eerst het betreffende veld. Vervolgens klikt u met de rechtermuisknop en kiest u "Een vaardigheid toevoegen".



Geef de vaardigheid een passende naam en klik op "OK".

De vaardigheid verschijnt nu onder het geselecteerde veld in het “Vaardigheden” venster.



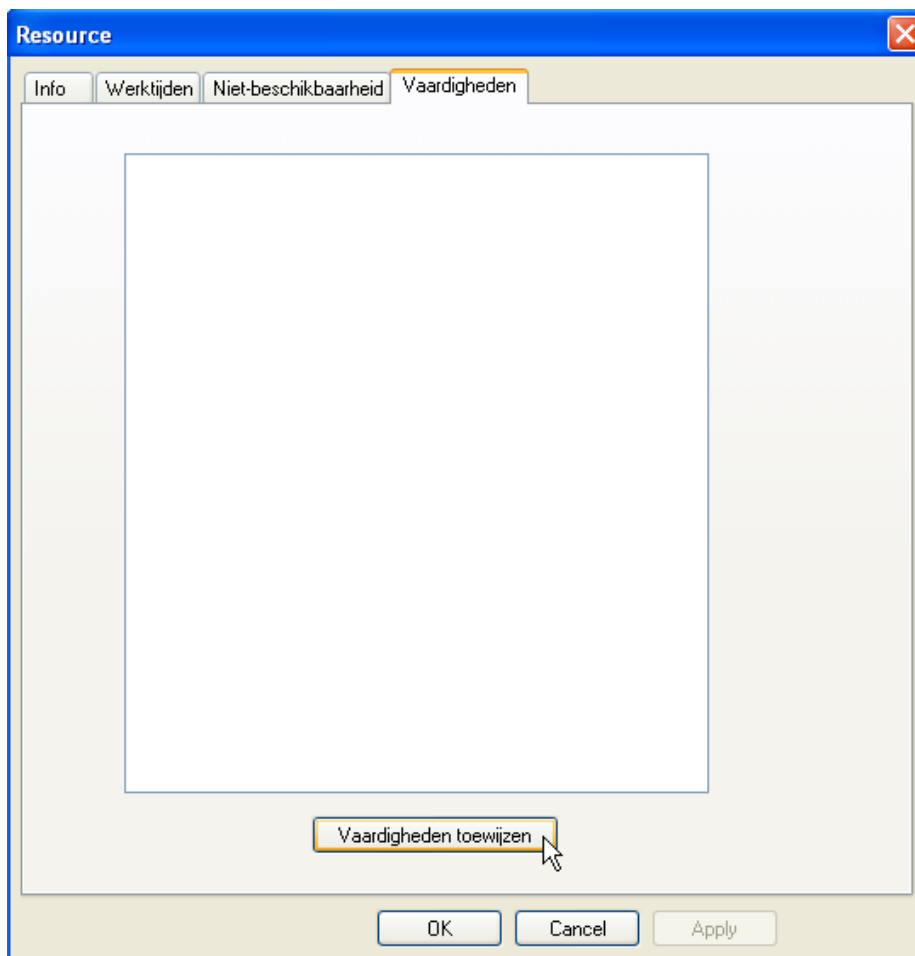
Op deze manier kunnen er zoveel velden en vaardigheden worden toegevoegd als nodig is.

III. Het toekennen van vaardigheden aan resources

Als de verschillende vaardigheden eenmaal zijn aangemaakt kunnen ze heel eenvoudig aan de medewerkers worden toegewezen.

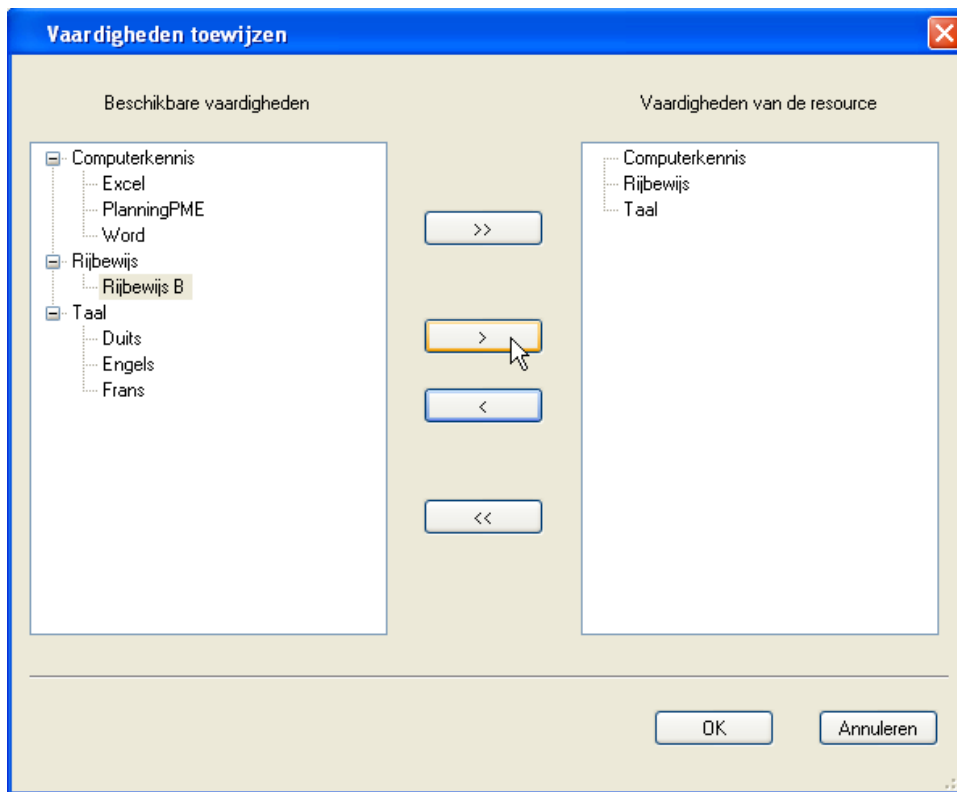
In het planningsschema dubbelklikt u op een van de medewerkers.

In het “Resource” venster dat nu verschijnt kiest u het tabblad “Vaardigheden” en u klikt op “Vaardigheden toewijzen”.



Nu verschijnt het venster “Vaardigheden toewijzen”.

Hier kunt u door een vaardigheid te selecteren en op het pijltje naar rechts te klikken vaardigheden toewijzen aan een medewerker.



Door een vaardigheid te selecteren en op het pijltje naar links te klikken kunt u een toegewezen vaardigheid weer verwijderen.

Let op: door op de dubbele pijlen te klikken kunt u in een keer alle vaardigheden toewijzen of verwijderen.

Als u de gewenste vaardigheden heeft toegewezen klikt u op “OK”.

Op deze manier kunt u aan alle resources specifieke vaardigheden toekennen.