

11. De Softwaretaal

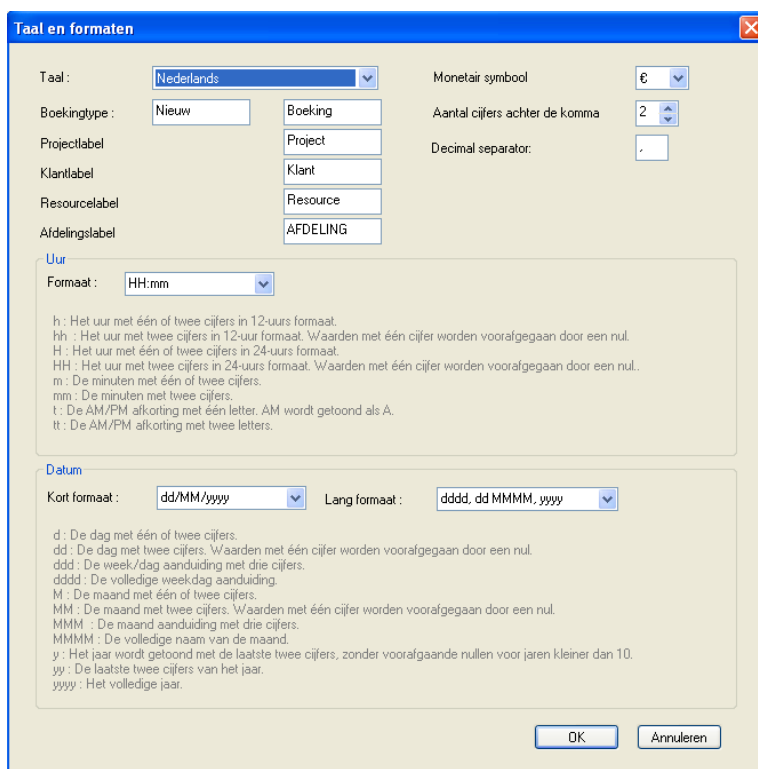
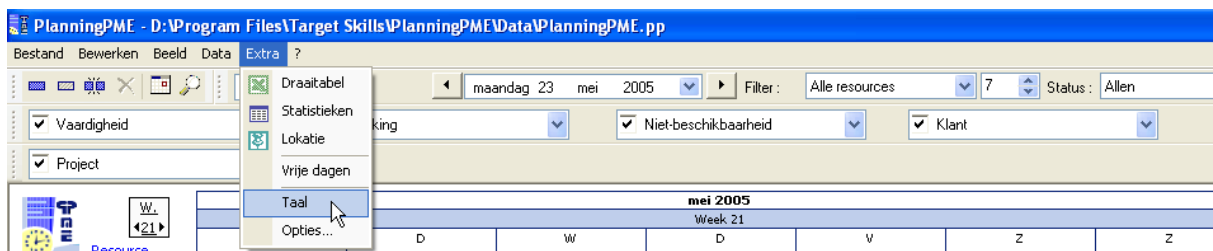
I. Beschrijving van deze functie

U heeft toegang tot een aantal parameters zoals:

- De Taal
- Het valutasympbool
- Het label “Boeking”
- Het formaat van data en uren

II. Hoe gebruikt u deze functie?

In PlanningPME gaat u naar het menu “Extra” -> “Taal”.



Het venster “Taal en formaten” verschijnt.

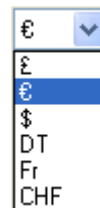
1. Taalkeuze

PlanningPME is beschikbaar in het Frans, Engels, Duits, Spaans, Italiaans, Portugees, Zweeds en Nederlands. Door eenvoudig op een andere taal te klikken is het hele programma in de gekozen taal.

Let op: de namen en labels die u zelf heeft ingevoerd blijven wel in de oorspronkelijke taal.

2. Valutasymbool

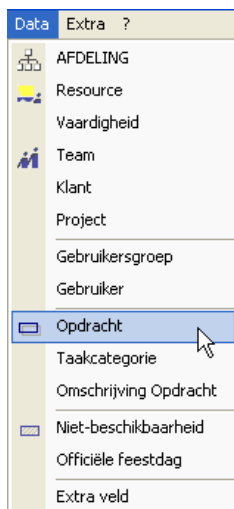
U kunt kiezen uit de volgende eenheden:



3. Het Boekingslabel

Standaard heet het boekingslabel “New Boeking”. U kunt dit label aanpassen aan uw eigen activiteiten. U kunt het bijvoorbeeld, “Nieuwe Opdracht” of “Nieuwe Taak” noemen.

In het onderstaande voorbeeld hebben we de boeking “Opdracht” genoemd. In het “Data” menu zult u nu “Opdracht” zien staan in plaats van “Boeking”.



4. Projectnaam

U kunt een project toewijzen aan een boeking.

Standaard is de projectnaam “Project”. U kunt dit label ook aanpassen aan uw eigen activiteiten.

5. Uren formaat

U kunt kiezen uit de volgende formaten:

Uur

Formaat :

h : Het uur met één cijfer. Waarden met één cijfer worden voorafgegaan door een nul.
 hh : Het uur met twee cijfers in 24-uurs formaat. Waarden met één cijfer worden voorafgegaan door een nul.
 H : Het uur met één cijfer. Waarden met één cijfer worden voorafgegaan door een nul.
 HH : Het uur met twee cijfers in 24-uurs formaat. Waarden met één cijfer worden voorafgegaan door een nul.
 m : De minuten met één of twee cijfers.
 mm : De minuten met twee cijfers.
 t : De AM/PM afkorting met één letter. AM wordt getoond als A.
 tt : De AM/PM afkorting met twee letters.

6. Data formaat

U kunt kiezen uit de volgende data formaten:

Datum

Kort formaat :

Lang formaat :

d : De dag met één cijfer. Waarden met één cijfer worden voorafgegaan door een nul.
 dd : De dag met twee cijfers. Waarden met één cijfer worden voorafgegaan door een nul.
 ddd : De week/dag met drie letters.
 dddd : De volledige naam van de week/dag.
 M : De maand met één cijfer. Waarden met één cijfer worden voorafgegaan door een nul.
 MM : De maand met twee cijfers. Waarden met één cijfer worden voorafgegaan door een nul.
 MMM : De maand met drie letters.
 MMMM : De volledige naam van de maand.
 y : Het jaar wordt getoond met de laatste twee cijfers, zonder voorafgaande nullen voor jaren kleiner dan 10.
 yy : De laatste twee cijfers van het jaar.
 yyyy : Het volledige jaar.

Op deze manier heeft u toegang tot verschillende interessante parameters.

<http://www.planningpme.nl>