

12. Synchronisatie

I. Beschrijving van deze functie

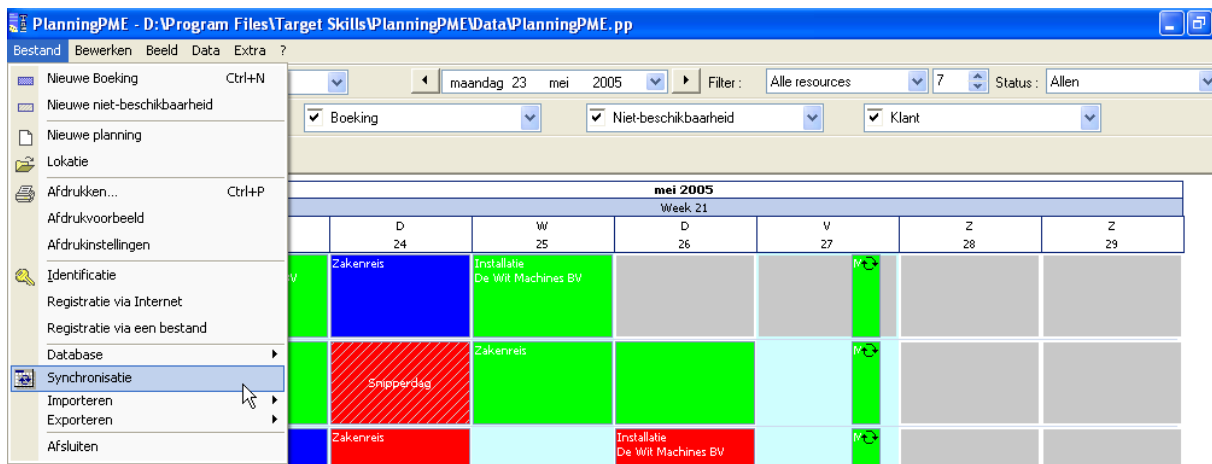
De planning kan iedere dag automatisch naar uw lokale netwerk worden gestuurd zodat al uw medewerkers het planningsschema kunnen bekijken in HTML pagina's.

U heeft de mogelijkheid om de dagelijkse, de wekelijkse, de maandelijkse en de kwartaalschema's te synchroniseren.

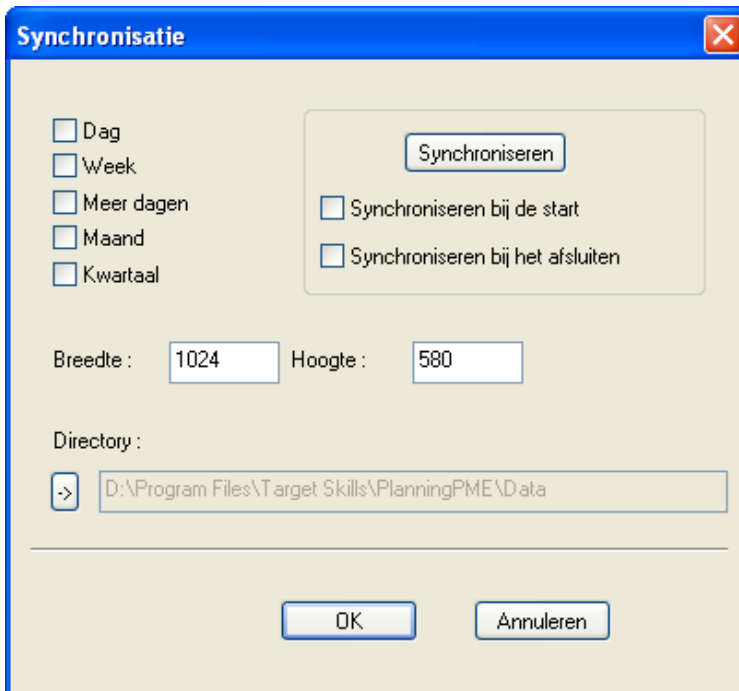
Let op: alleen de screenshots worden verzonden. Alleen resources die op het scherm zichtbaar zijn op het moment van synchronisatie worden opgeslagen in de HTML pagina's.

II. Hoe gebruikt u deze functie?

In PlanningPME gaat u naar het menu "Bestand" -> "Synchronisatie".



In het venster “Synchronisatie” kunt u vervolgens een aantal instellingen doen.



U kunt de directory aangeven waar de HTML files worden opgeslagen door op het pijltje te klikken en de gewenste directory te kiezen.

U kunt kiezen welke screenshots u wilt opslaan, de dag, week, maand of kwartaalplanning. Let op: het is mogelijk om meerdere keuzes aan te vinken.

U kunt kiezen of u de synchronisatie bij het opstarten of bij het afsluiten van het programma wilt doen, of door eenvoudig op synchroniseren te klikken.

Als u meerdere opties heeft gekozen, bijvoorbeeld “Week” en “Maand” worden er 2 HTML bestanden opgeslagen, een voor de maandplanning en een voor de weekplanning.

In de HTML bestanden kan op de boekingen geklikt worden om zo de eventuele informatie over de boeking te bekijken.

Let op: alleen de resources die zichtbaar zijn op het scherm worden opgeslagen in het HTML bestand.

Als u alle resources wilt synchroniseren (inclusief de resources die buiten het scherm vallen) kunt u “PlanningPME HTML” gebruiken. Dit is een programma dat dit wel mogelijk maakt. Zie de kaart: PLanningPME HTML.