

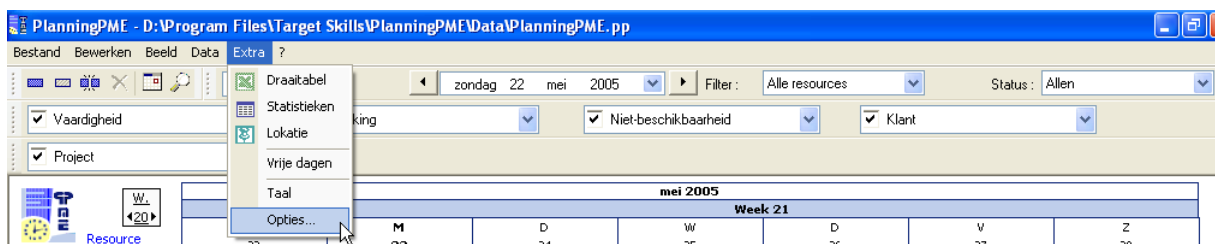
## 13. Algemeen uiterlijk van de planning

### I. Beschrijving van deze functie

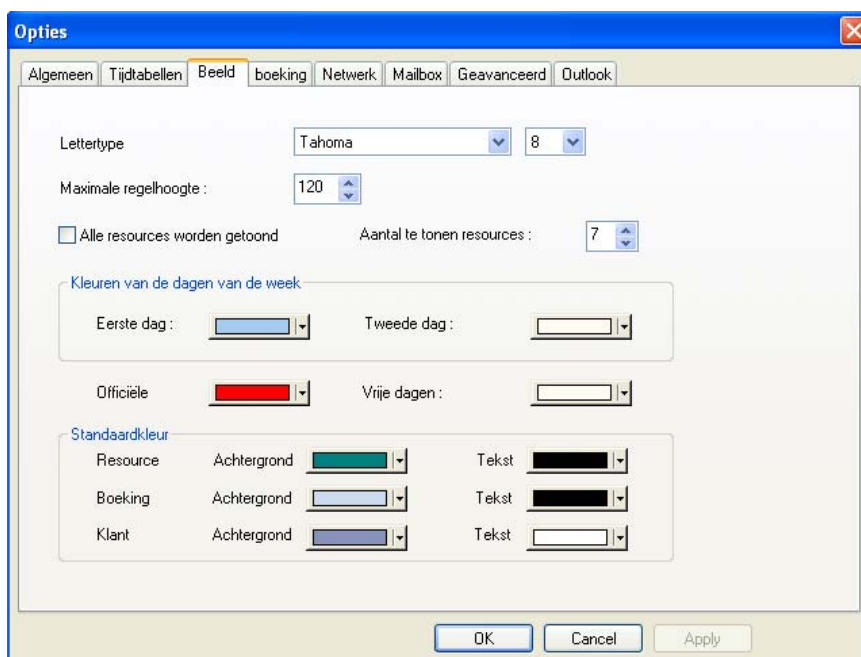
U kunt het algemene uiterlijk van de planning veranderen door te spelen met het lettertype, de weergave van het aantal resources op het scherm, de kleur van de weekdays en de maximale hoogte van een rij.

### II. Hoe gebruikt u deze functie?

Ga naar het menu “Extra” -> “Opties” en klik op de tab “Beeld”.



Het volgende venster verschijnt.



U kunt hier het lettertype, het aantal te tonen resources, de maximale regelhoogte en de achtergrondkleuren aanpassen.

Let op: als u de functie “Alle resources worden getoond” aanvinkt, zijn alle resources op 1 scherm te zien. Dit kan van pas komen bij het synchroniseren van de planning (Zie Synchroniseren).