

15. Afdrukken

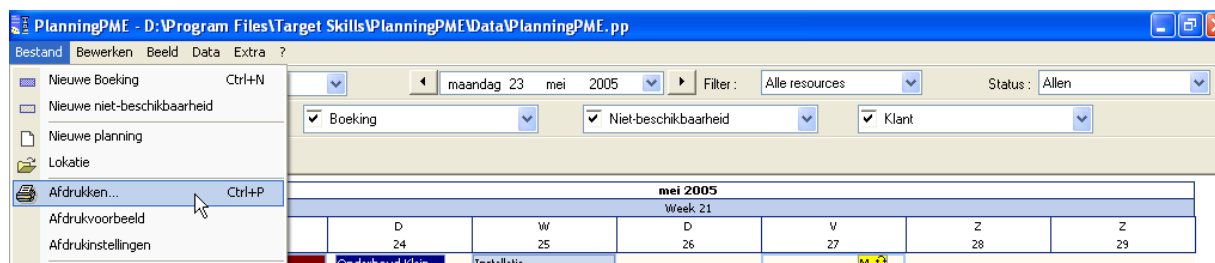
I. Beschrijving van deze functie

U kunt verschillende type schema's uitprinten:

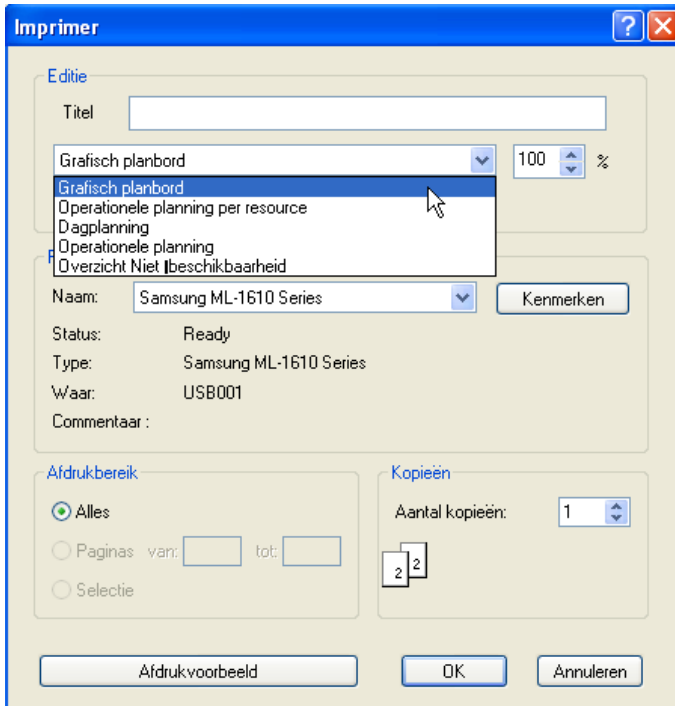
- Een grafisch schema
- Een operationeel schema per resource
- Een dagplanning
- Een operationele planning
- Een lijst met niet-beschikbaarheid

II. Hoe print u de verschillende schema's?

Ga naar het menu "Bestand" -> "Afdrukken".



Het volgende venster verschijnt:



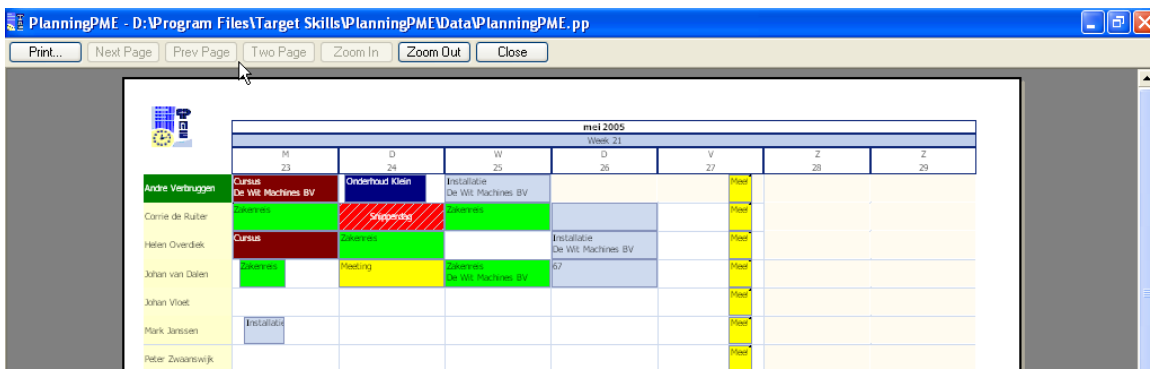
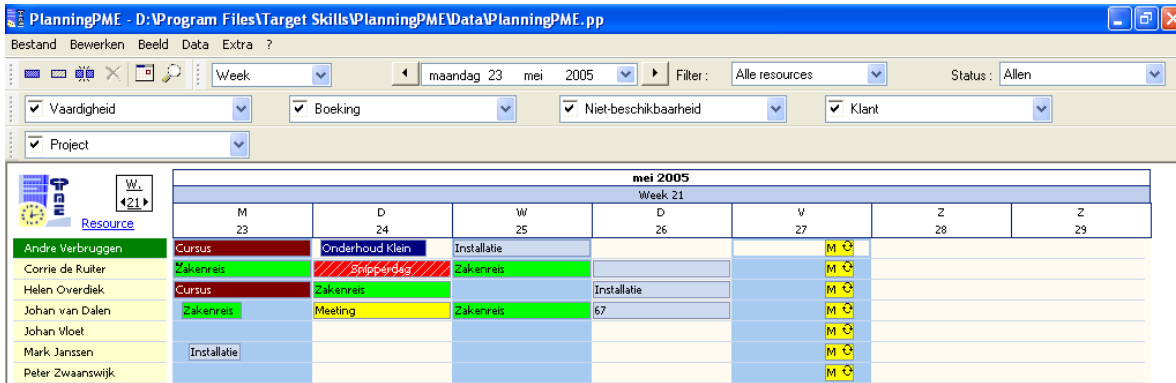
U kunt het te printen document een naam geven.

U kunt kiezen uit verschillende type schema's.

- Grafisch planbord
- Operationele planning per resource
- Dagplanning
- Operationele planning
- Overzicht Niet-beschikbaarheid

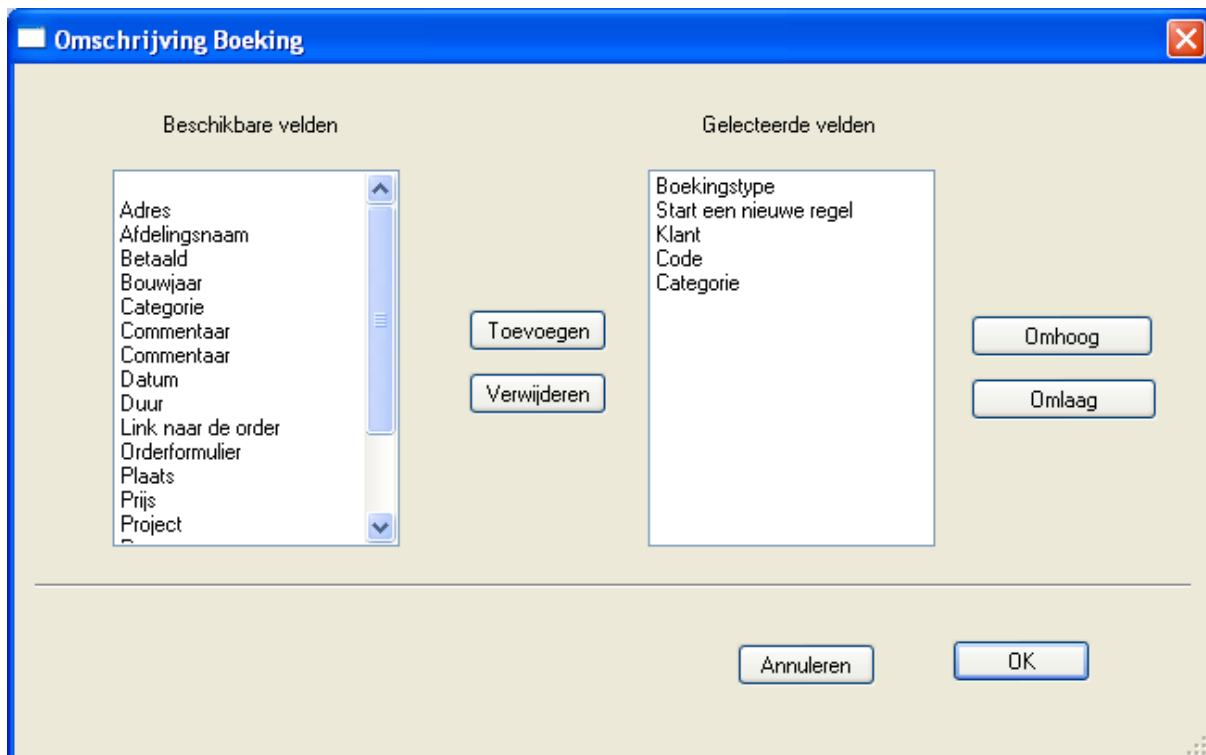
1. Grafisch planbord

Als u het "Grafisch planbord" afdrukt, drukt u het schema af zoals dit in PlanningPME te zien is op uw scherm.



2. Operationele planning per resource

Dit is het operationele schema per resource in de periode die op het scherm wordt getoond. De velden die worden geprint kunnen worden aangepast. De velden die worden geprint zijn de velden die worden getoond in de boekingsomschrijving. Zie de kaart "Boekingsomschrijving".



Andre Verbruggen					
Datum	Tijdtabellen	Boeking	Klant	Code	Categorie
23/05/2005		Cursus	De Wit Machines BV	Neen	A
24/05/2005	08:30-15:30	Onderhoud Klein		Neen	B
25/05/2005		Installatie	De Wit Machines BV	Neen	A
27/05/2005	14:00-16:00	Meeting		Neen	C

3. Dagplanning

Dit is het operationele schema per resource op een bepaalde dag.

dinsdag, 24 mei, 2005		Andre Verbruggen
08 ⁰⁰		
	Onderhoud Klein :	
09 ⁰⁰		
	Opleveringstest : De Wit Machines BV Johan de Wit	
10 ⁰⁰		